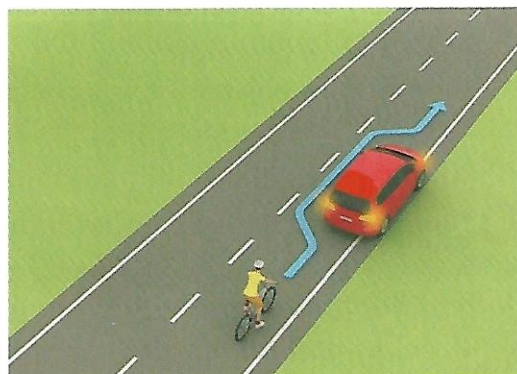


Test nr 3

Test zawiera 25 zadań. W każdym znajdują się trzy odpowiedzi: A, B, C. Wybierz tylko jedną z nich i zapisz rozwiązanie w zeszycie lub na kartce. Za każdą poprawną odpowiedź otrzymujesz 1 punkt. Aby uzyskać pozytywny wynik, musisz zdobyć co najmniej 20 punktów.

- 1** Pieszy, który ze względu na brak chodnika lub pobocza musi korzystać z jezdni, powinien iść:
- A. prawą stroną jezdni, zachowując ostrożność.
 - B. po lewej stronie jezdni z zachowaniem szczególnej ostrożności.
 - C. dowolną stroną jezdni, ustępując pierwszeństwa nadjeżdżającym pojazdom.
- 2** Gotowy do jazdy rower powinien być obowiązkowo wyposażony m.in. w:
- A. zestaw kluczy i narzędzi do naprawy.
 - B. światło odblaskowe barwy białej z przodu.
 - C. co najmniej jeden skutecznie działający hamulec.
- 3** Kierowanie rowerem przez osobę, która nie posiada karty rowerowej, jest:
- A. całkowicie zabronione.
 - B. możliwe, ale tylko w przypadku dzieci w wieku do 10 lat znajdujących się pod opieką osoby dorosłej.
 - C. możliwe, gdy kierujący rowerem ma przy sobie legitymację szkolną.
- 4** Rowerzysta powinien korzystać z:
- A. chodnika, jeśli na drodze nie ma pobocza.
 - B. drogi dla rowerów, jeśli prowadzi ona w tym kierunku, w którym zamierza jechać rowerzysta.
 - C. jezdni w przypadku małego ruchu na drodze.
- 5** W sytuacji pokazanej na rysunku obok kierujący rowerem wykonuje manewr:
- A. omijania.
 - B. wymijania.
 - C. wyprzedzania.



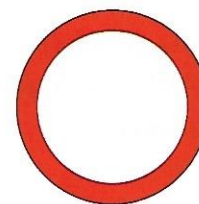
- 6** Kierującemu rowerem nie wolno:
- A. chwytac się jadących wolno pojazdów.
 - B. jeździć bez kasku ochronnego na głowie.
 - C. jeździć bez kamizelki odblaskowej.
- 7** Zbliżając się do przejścia dla pieszych prowadzącego do wysepki tramwajowej, przy której stoi tramwaj, kierujący rowerem powinien:
- A. śmiało przejechać przez przejście dla pieszych.
 - B. nie dojeżdżać do przejścia dla pieszych, tylko zatrzymać się przed tramwajem, aby umożliwić przejście z wysepki na chodnik także pasażerom, którzy nie skorzystają z przejścia.
 - C. być przygotowanym do zatrzymania się, gdyż pieszy może niespodziewanie wejść na jezdnię.

- 8** W sytuacji pokazanej na zdjęciu obok:
- A. jadący po przejściu rowerzysta zachowuje się zgodnie z przepisami.
 - B. rowerzysta może przejechać po przejściu, bo nie ma na nim dużego ruchu pieszych.
 - C. rowerzyście nie wolno przejeżdżać po przejściu dla pieszych.



- 9** Obowiązek używania przez pieszych elementów odblaskowych podczas poruszania się po zmierniku poza obszarem zabudowanym dotyczy:
- A. tylko dzieci do lat 13.
 - B. wszystkich pieszych bez względu na wiek.
 - C. tylko osób niepełnoletnich (do 18 roku życia).

- 10** Pokazany obok znak zakazu zabrania ruchu na drodze:
- A. wszystkich pojazdów.
 - B. wszystkich pojazdów z wyjątkiem rowerów.
 - C. tylko pojazdów, które mają silnik.



- 11** Rowerzysta może zmienić pas ruchu:
- A. po wyraźnym zasygnalizowaniu zamiaru zmiany kierunku jazdy.
 - B. gdy istnieje taka potrzeba, ale z zachowaniem ostrożności.
 - C. po zasygnalizowaniu tego trzema krótkimi sygnałami dźwiękowymi dzwonka.

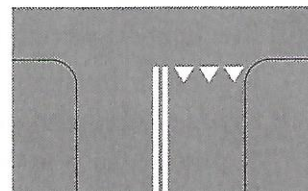
12 Znak ten zobowiązuje:

- A. rowerzystów i pieszych do korzystania z drogi dla nich przeznaczonej, na której rowerzyści mają pierwszeństwo przed pieszymi.
- B. rowerzystów i pieszych do korzystania z drogi dla nich przeznaczonej, na której rowerzyści i piesi muszą się poruszać po stronie pokazanej na znaku.
- C. pieszych do ustępowania rowerzystom na drodze dla rowerów i pieszych.



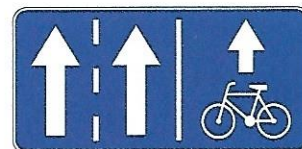
13 Znak ten:

- A. wskazuje miejsce bezwzględnego zatrzymania pojazdu.
- B. uprzedza o wjeździe na drogę podporządkowaną.
- C. wskazuje miejsce warunkowego zatrzymania pojazdu przed wjazdem na drogę z pierwszeństwem.



14 Gdy rowerzysta widzi ten znak:

- A. musi jechać prawym pasem ruchu w dowolnym kierunku.
- B. może jechać dowolnym pasem ruchu.
- C. musi jechać prawym pasem w kierunku wskazanym na znaku.



15 Kierującemu rowerem nie wolno wjechać na:

- A. drogę oznaczoną znakiem nr 1.
- B. drogę oznaczoną znakiem nr 2.
- C. drogę oznaczoną znakiem nr 3.



1.



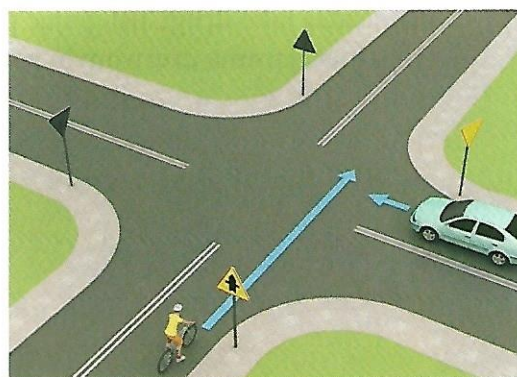
2.



3.

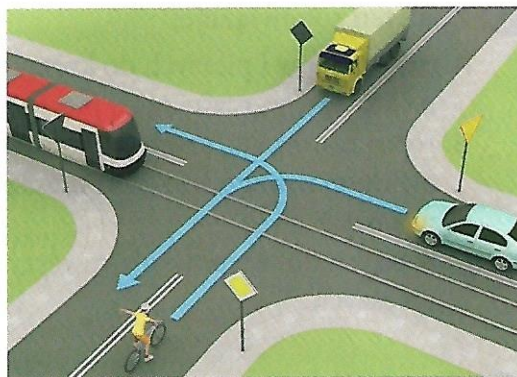
16 Na tym skrzyżowaniu:

- A. kierowca samochodu ma pierwszeństwo przed rowerzystą.
- B. kierujący rowerem musi się zatrzymać i ustąpić pierwszeństwa kierującemu samochodem.
- C. kierujący rowerem przejeżdża jako pierwszy.



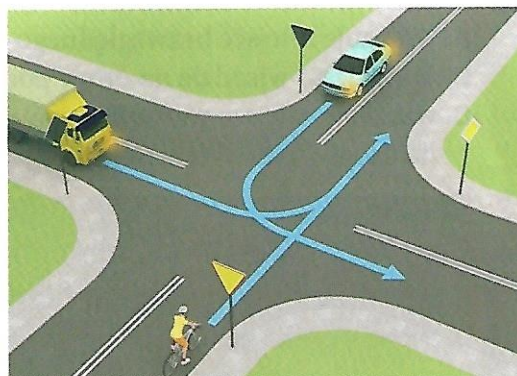
17 W tej sytuacji:

- A. kierujący pojazdem szynowym przejeżdża jako pierwszy.
- B. kierujący rowerem przejeżdża jako pierwszy.
- C. kierujący rowerem przejeżdża jako ostatni.



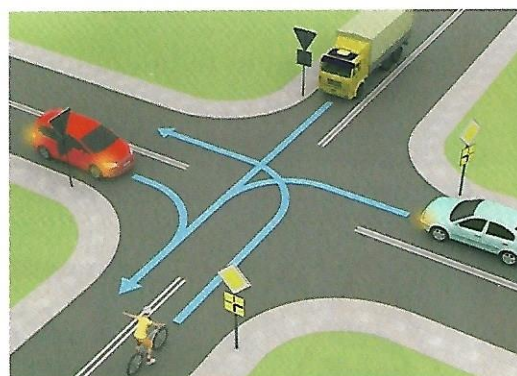
18 Kierujący rowerem na tym skrzyżowaniu:

- A. przejeżdża jako pierwszy.
- B. przejeżdża jako drugi.
- C. przejeżdża jako ostatni.



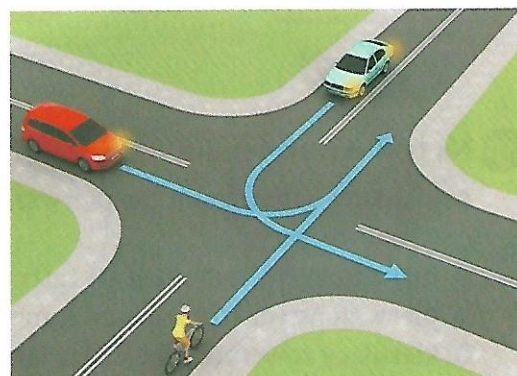
19 Kierujący rowerem w tej sytuacji:

- A. ustępuje pierwszeństwa przejazdu tylko pojazdowi znajdującemu się po jego prawej stronie.
- B. przejeżdża jako pierwszy.
- C. przejeżdża jako ostatni.



20 W tej sytuacji kierujący rowerem:

- A. przejeżdża jako ostatni.
- B. przejeżdża jako pierwszy.
- C. przejeżdża jako drugi, ustępując pierwszeństwa tylko kierującemu czerwonym autem.



- 21 Co zrobisz, kiedy podczas spaceru zobaczysz człowieka leżącego na chodniku?
- A. Poinformuję straż miejską, policję lub straż pożarną.
 - B. Sprawdzę, co się stało.
 - C. Natychmiast wezwę pogotowie ratunkowe.
- 22 Siatka opatrunkowa (codofix), która powinna stanowić wyposażenie apteczki pierwszej pomocy, służy do:
- A. zabezpieczenia złamanej nogi.
 - B. unieruchomienia złamanej ręki.
 - C. podtrzymywania opatrunków na ranach.
- 23 W przypadku drobnego skaleczenia lub otarcia naskórka:
- A. nie trzeba polewać niczym rany, wystarczy usunąć z niej chusteczką higieniczną ewentualne zabrudzenia i osuszyć ją z krwi.
 - B. należy opłukać czystą wodą skórę i osuszyć ją, a następnie w miarę możliwości osłonić opatrunkiem.
 - C. polewanie skaleczenia wodą nie jest konieczne, wystarczy nakleić na ranę plaster opatrunkowy.
- 24 Jeśli jesteś świadkiem wypadku, powinieneś wezwać pomoc – zadzwonić pod numer 112 lub bezpośrednio na pogotowie, wybierając na telefonie:
- A. 997.
 - B. 998.
 - C. 999.
- 25 Jeżeli ofiara wypadku bardzo cierpi i prosi o leki przeciwbólowe, to:
- A. należy ją poinformować, że leki może jej podać tylko lekarz.
 - B. można jej podać tylko leki, które są dostępne bez recepty.
 - C. wolno jej podać tylko leki, które ma przy sobie.