

# OBSZAR PSYCHIATRII

## OBSZAR PSYCHIATRII DZIECI I MŁODZIEŻY

### PRZYKŁADOWE SYTUACJE

**Trudności w relacjach, komunikacji z rówieśnikami i dorosłymi;**

**Stany lękowe, wycofania, apatia, długotrwanie obniżony nastrój (powyżej 2 tyg.), drażliwość, obserwowany spadek angażowania się przez dziecko w aktywności, które sprawiały mu do tej pory przyjemność;** wyjątkowo podwyższony nastrój, zmniejszona potrzeba snu, znaczna gadatliwość - zwłaszcza po epizodzie obniżonego nastroju, brak prawidłowych reakcji na określone normy zachowań, brak reakcji na specyficzne bodźce;

**Impulsywność, agresja słowna i fizyczna;**

**Problemy z koncentracją i nauką, samookaleczenia, myśli samobójcze, problemy z łaknieniem.**

## KTO SKORZYSTA?

- Nauczyciele
- Specjaliści szkolni
- Rodzice uczniów



## OBSZAR PSYCHIATRII OSÓB DOROSŁYCH

### PRZYKŁADOWE SYTUACJE

**Nadmierny stres;**  
**Wypalenie zawodowe;**  
**Konsultacje w sprawie trudności w relacji z pełnoletnim dzieckiem.**



**Trudności w relacjach**, obniżony nastrój, nadmierny stres;

**Silny lęk**, problemy ze snem, problemy z koncentracją uwagi, doświadczanie ciężkich przeżyć np. utrata bliskiej osoby, brak sił do życia, poczucie bezradności, braku wpływu, zamartwiania się, poczucie tracenia kontaktu z rzeczywistością, doświadczenia słyszenia głosów w głowie, widzenia czegoś, czego nie widzą inni;

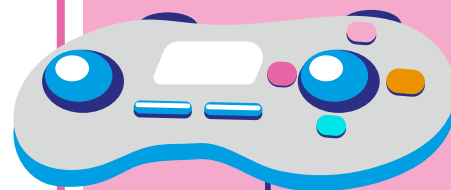
**Uzależnienie** od alkoholu, narkotyków, leków, internetu lub gier komputerowych,

**Myśli samobójcze**, okaleczanie się lub wyrządzanie sobie krzywdy w inny sposób.

## KTO SKORZYSTA?

- Nauczyciele
- Specjaliści szkolni
- Rodzice uczniów pełnoletnich

- **Pełnoletni uczniowie**



# OBSZAR POMOCY PSYCHOLOGICZNEJ OBEJMUJĄCEJ PSYCHOTERAPIĘ, PSYCHOTERAPIĘ UZALEŻNIEŃ I PSYCHOLOGIĘ KLINICZNĄ

OBSZAR PSYCHOTERAPII  
DZIECI I MŁODZIEŻY

OBSZAR PSYCHOLOGII KLINICZNEJ  
DZIECI I MŁODZIEŻY

## KTO SKORZYSTA?

PRZYKŁADOWE SYTUACJE

• Nauczyciele, • Specjaliści szkolni • Rodzice uczniów pełnoletnich

**Podejrzenie występowania u dziecka zaburzeń** takich jak: depresja, lęk, fobie, choroba afektywna dwubiegunowa;

**Zaburzenia lub nieprawidłowości w rozwoju dziecka**, trudności z radzeniem sobie przez dziecko z emocjami (napady złości, autoagresja), występowanie u dziecka moczenia nocnego, zaburzeń snu, tików nerwowych, podejrzenie zaburzeń odżywiania u dziecka, trudności z koncentracją, trudności w nauce, obserwowana nagła zmiana zachowania dziecka.

• Nauczyciele • Rodzice uczniów

**Wątpliwości dotyczące otrzymanej diagnozy dziecka**

np. w PPP lub prywatnym ośrodku diagnostycznym, problemy emocjonalne dziecka tj.: płaczliwość, lękliwość, agresja, trudności w nauce, mimo odpowiedniego przykładania się do zadań przez dziecko;

**Dostrzeganie braku przyjaciół**, trudności w zaaklimatyzowaniu się w klasie przez dziecko, problemów z zachowaniem i/lub komunikacją u dziecka;

**Obserwowanie u dziecka ponadprzeciętnych zdolności edukacyjnych.**



OBSZAR PSYCHOTERAPII OSÓB DOROSŁYCH

## KTO SKORZYSTA?

• Nauczyciele • Specjaliści szkolni • Rodzice uczniów uczęszczających do szkół • Pełnoletni uczniowie

Trudności w relacjach z innymi, niskie poczucie własnej wartości;  
Stany depresyjne, lękowe, zaburzenia odżywiania, kłopoty ze snem;  
Trudności w nauce, trudności z koncentracją uwagi, zaburzenia odżywiania.

# OBSZAR POMOCY PSYCHOLOGICZNEJ OBEJMUJĄCEJ PSYCHOTERAPIĘ, PSYCHOTERAPIĘ UZALEŻNIEŃ I PSYCHOLOGIĘ KLINICZNĄ

## PRZYKŁADOWE SYTUACJE

### OBSZAR PSYCHOTERAPII UZALEŻNIEŃ DZIECI I MŁODZIEŻY

**Dziecko reguluje emocje przy pomocy jedzenia**, dziecku trudno oderwać się od telefonu komórkowego lub gier, a kiedy nie ma z nimi kontaktu, bądź jest od nich nagle oddzielone, staje się drażliwe i agresywne;

**Nastolatek zaniedbuje ważne sfery życia z powodu używania alkoholu**, narkotyków, papierosów (zaniedbywanie lub nie realizowanie obowiązku szkolnego, rozbite relacje, zniszczone więzi rodzinne).



### KTO SKORZYSTA?

- Nauczyciele
- Specjaliści szkolni
- Rodzice uczniów

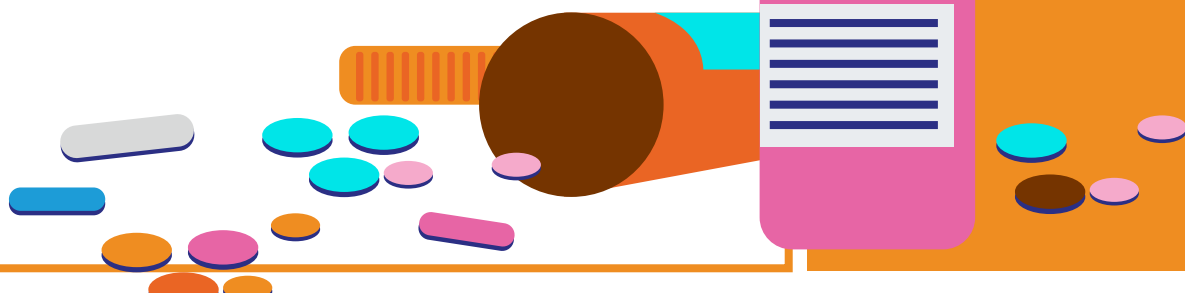
### OBSZAR PSYCHOTERAPII UZALEŻNIEŃ DOROSŁYCH DOŚWIADCZANYCH PRZEZ RODZICÓW UCZNIÓW UCZĘSZCZAJĄCY DO SZKÓŁ BIORĄCYCH UDZIAŁ W PROJEKCIE, PEŁNOLETNICH UCZNIÓW ORAZ NAUCZYCIELI

## PRZYKŁADOWE SYTUACJE

**Informacje od bliskich, że ilość stosowanego środka jest zbyt duża**, zwiększyła się;

**Samodzielne próby odstawienia środka lub zachowania nie są skuteczne**;

**Przeznaczenie zbyt dużo czasu i pieniędzy na używki**, zaniedbywanie swoich spraw na rzecz nałogu, kłopoty, których chociaż częściową przyczyną jest używanie środka psychoaktywnego, konsekwencje zdrowotne, prawne, zawodowe, rodzinne z powodu nadużywania środka psychoaktywnego lub zachowania nadmiarowego.



### KTO SKORZYSTA?

- Nauczyciele
- Rodzice uczniów
- Pełnoletni uczniowie

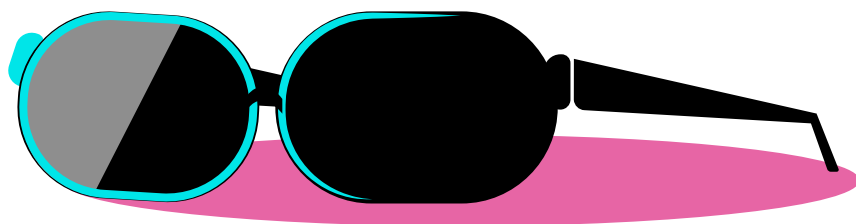
# OBSZAR PEDAGOGICZNY (ORGANIZACYJNY) DOTYCZĄCY WSPARCIA EDUKACYJNEGO DZIECI I MŁODZIEŻY

## OBSZAR TECHNOLOGII WSPOMAGAJĄCYCH FUNKCJONOWANIE UCZNIÓW ZE SPECJALNYMI POTRZEBAMI EDUKACYJNYMI

### PRZYKŁADOWE SYTUACJE

**Technologie wspomagające słyszenie dla osób słabosłyszących** (np. pętle indukcyjne)

**Technologie wspomagające widzenie dla osób słabowidzących i niewidomych**, wspomagających i alternatywnych form porozumiewania się ACC (m.in. MAKATON, PECS).



### KTO SKORZYSTA?

- Nauczyciele
- Specjaliści szkolni
- Rodzice uczniów



## OBSZAR WSPARCIA OSÓB Z DOŚWIADCZENIEM MIGRACJI

### PRZYKŁADOWE SYTUACJE

**Staranie się o legalizację pobytu i pracy;**

**Potrzeba pomocy w znalezieniu mieszkania i pracy**, pragnienie aby Twoje dzieci mogły kontynuować edukację, staranie się o obywatelstwo polskie dla siebie i/lub swoich dzieci, poczucie zagubienia w polskim systemie podatkowym i prawnym;

**Potrzeba nauki j.polskiego**, brak informacji gdzie można to zrobić.

### KTO SKORZYSTA?

- Nauczyciele
- Specjaliści szkolni
- Rodzice
- Pełnoletni uczniowie

